

# ORIENTAÇÕES

PARA O RETORNO DAS  
ATIVIDADES PRESENCIAIS

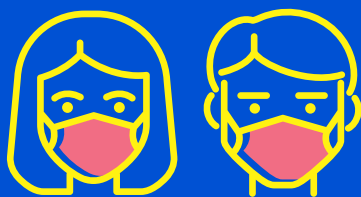


Estamos nos preparando  
para o retorno das  
atividades presenciais,  
respeitando, criteriosamente,  
as normas de segurança.

**O nosso grande desafio é  
voltar de forma a manter  
todos em segurança dentro  
da Instituição.**

Para que isso ocorra,  
precisamos da contribuição  
de cada um, principalmente,  
cumprindo as regras a seguir.





O uso da máscara é obrigatório em todos os ambientes, inclusive quando estiverem sozinhos.



As máscaras devem ser trocadas a cada 4h ou quando estiverem úmidas.



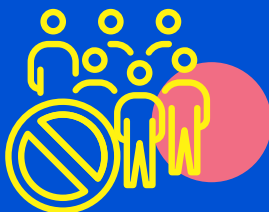
**Evite tocar na máscara,  
nos olhos, no nariz e na boca.**



**Lave as mãos sempre que possível,  
quando não for, utilize álcool 70%.**



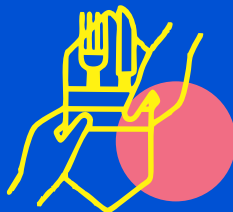
Ao tossir ou espirrar, coloque o braço na frente da boca.



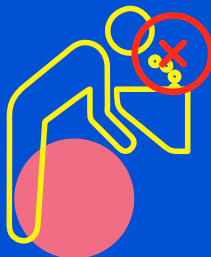
Evite aglomerações e cumprimentos com beijos, abraços e aperto de mão.



O banheiro tem a limitação de duas pessoas por vez.



**Não compartilhe materiais de uso pessoal, como canetas, copos, talheres, celulares, telefones, entre outros.**



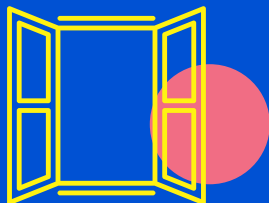
**Não é permitido o uso direto nos bebedouros de jato inclinado. É obrigatório utilizar garrafa ou copo descartável.**



Higienize frequentemente seu celular, não o utilizando nas áreas de refeição.



Objetos de adorno que possam acumular sujeira nas mãos, como anéis, pulseiras e relógios devem ser evitados. Recomendamos que mantenham as unhas curtas e limpas.

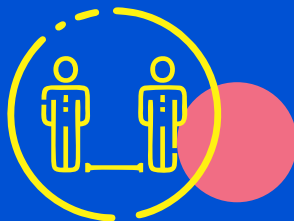


**Mantenha abertas as janelas  
e os basculantes para a  
circulação do ar, priorizando a  
ventilação natural.**

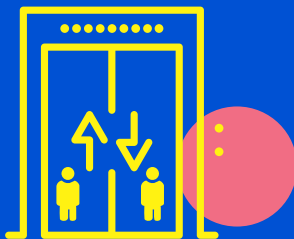


**É necessário preencher  
semanalmente a autoavaliação  
no APP Minha Saúde  
([appminhasaude.com.br](https://appminhasaude.com.br)).**

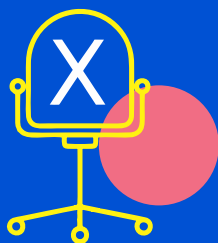




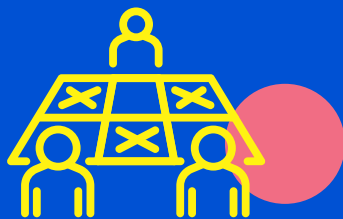
**Respeite as marcações no chão com distanciamento de 1,5 metro nos locais onde há formação de fila.**



**Nos elevadores, só é permitida a utilização de duas pessoas por vez.**



Respeite a demarcação de cadeiras em áreas comuns (recepções, locais para espera, biblioteca, laboratórios, salas de aula e auditórios multimídia).



Respeite a lotação dos refeitórios/cantina, garantindo o distanciamento.

# ATENÇÃO



Não é permitido comer dentro dos setores e nas salas de aula.

Utilizar a cantina ou o refeitório, garantindo o distanciamento.

Caso um colega ou cliente esteja descumprindo as regras, ajude-o a lembrar da importância de proteger a si mesmo e ao outro.




Lembramos que o não cumprimento das regras e orientações institucionais pode levar a sanções administrativas.



Antes de sair de casa, avalie sua condição de saúde.

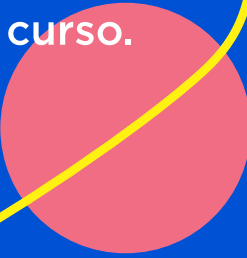

**Colaborador:**

Caso esteja com algum sintoma gripal, informe, imediatamente, ao seu gestor e entre em contato com a Medicina do Trabalho: (21) 2641-7077.



**Estudante:**

Caso esteja com algum sintoma gripal, informe, imediatamente, ao coordenador do seu curso.



FAÇA A SUA PARTE  
**PROTEJA-SE!**



[unifeso.edu.br](http://unifeso.edu.br) 

@feso.unifeso  